

Náš interiér zdobí olejomalby Renaty Charouskové

V prostorách naší administrativní budovy se uskutečnila v pondělí 12. prosince 2011 netradiční akce - vernisáž obrazů pod názvem Přeměny energie. Na vernisáži byly představeny obrazy krnovské malířky Renaty Charouskové.

Obrazy byly vytvořeny na zakázku s cílem vytvořit dílo, které jednak zkrášlí interiér našich prostor, jednak bude také vypovídat o naší společnosti. Jsme relativně mladá a dynamicky se rozvíjející firma. Při své činnosti pracujeme s různými formami energie, kterou chceme řídit a ovládat. Dokonce naše výrobky usměřují protékající médium, v němž je skrytá „energie“. A přesně o tom pojednávají naše obrazy. Zachycují různé podoby energií, se kterými se v naší činnosti setkáváme, jako např. energii vody či energii jaderného štěpení.

Celá kolekce obrazů nesoucí výstižně jméno Přeměny energie se skládá z šesti obrazů. Pětice z nich má rozměr 90 x 90 cm a jsou umístěny v prvním patře administrativní budovy, šestý obraz s názvem Přeměna paprsku má rozměr 150 x 150 cm a můžete jej vidět na první podestě schodiště v administrativní budově. Paní malířce Renatě Charouskové se povedlo dílo opravdu jedinečné a mistrovské. Dokázala štětcem vyjádřit podstatu naší činnosti, povedlo se jí umělecky zachytit energii kolem nás. Tato díla důstojně reprezentují naši společnost a interiér budovy s nimi získal na své originalitě a jedinečnosti.

Přijďte se podívat!

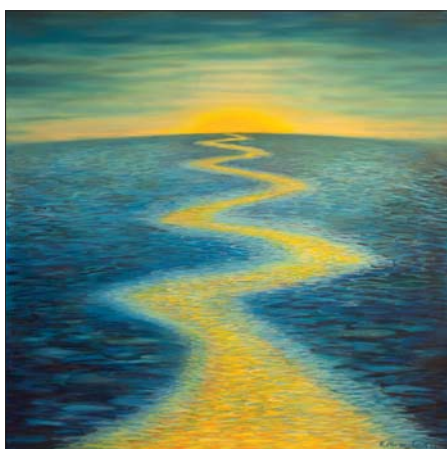
Ing. Vladimíra Václavíková, vedoucí marketingu



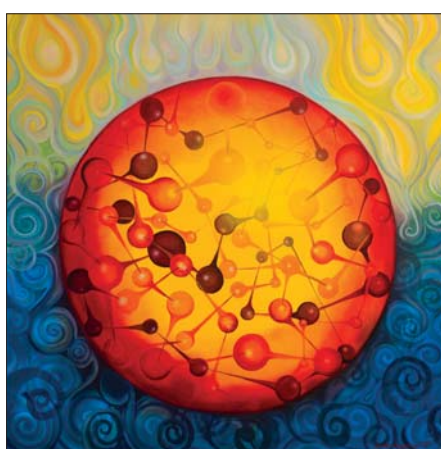
Přeměna paprsku – vyjadřuje proces svařování, přeměnu paprsku v tepelnou energii, pomocí níž tvoříme nové produkty, inspirací byly procesy probíhající v naší svařovně.



Energie Země – zachycuje energii Země ve své podstatě, žhavé zemské jádro, železnou rudu, kterou z podzemí získáváme, na povrchu tavíme a produkujeme z ní polotovary jako železné ingoty, které dále zpracováváme.



Mezi nebem a zemí – přesně tam je cesta, kterou kráčíme, není rovná, jednoduchá a přímočará, je klikatá, obtížná, ale na konci má jasný cíl, světlu budoucnost, slunce. Je to naše vize.



Energie jádra – popisuje proces jaderného štěpení, který je podstatou výroby jaderné energie. Dominantou obrazu je energií nabitě jádro, jenž je zespodu chlazen vodními proudy, které se posléze mění v páru.



Nekonečná energie – zaznamenává energii ve všech podobách, je nekonečná, schopna neustále měnit svou podobu, přelévat se z jedné formy do jiné. Stačí si ji uvědomit a cítit.